



SUPRESION/ERRADICACION DEL PICUDO DEL ALGODONERO EN TAMAUlipAS



DATOS DEL 1 DE MARZO AL
7 DE MAYO DEL 2011



Sup. Sembrada	Municipio	Trampas Instaladas	Trampas Revisadas Acumuladas	Adultos capturados Acumulados	Ad/tpa	Sup. Has. Aplicadas Malation UBV
3701.98	Rio Bravo	1754	12,112	2,131	0.176	7,529.27
394.70	Reynosa	190	1,167	144	0.123	782.43
210.06	Matamoros	102	918	13	0.014	273.71
69.50	Valle Hermoso	30	253	10	0.039	119.52
4376.24		2076	14,450	2,298	0.159	8,704.93

NORTE DE TAMAULIPAS

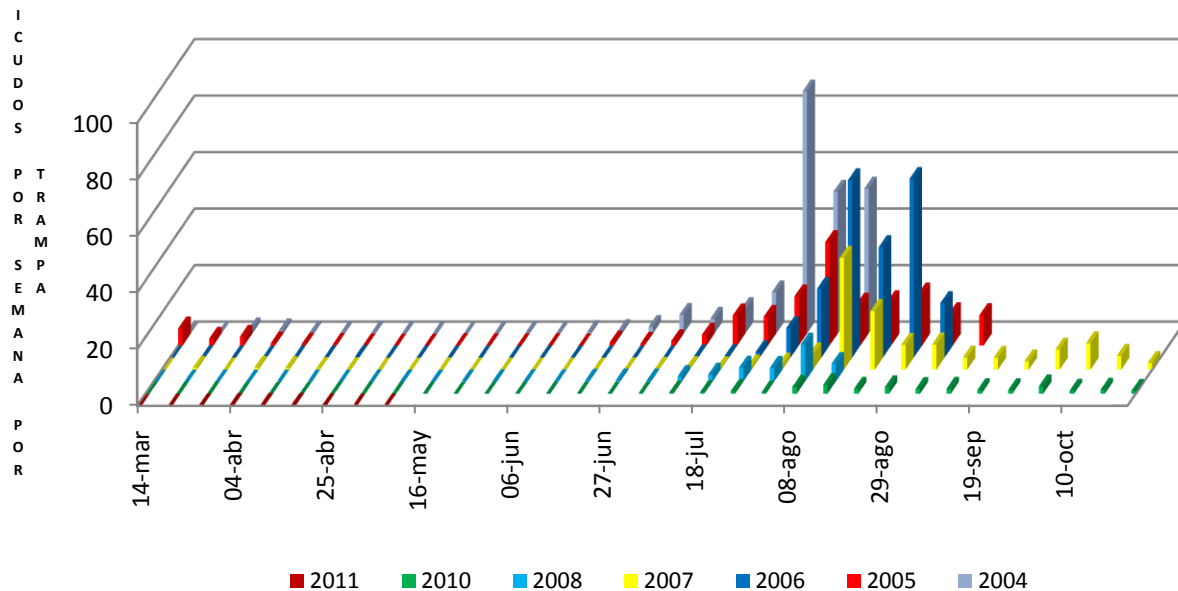
INFORMACIO DEL TRAMPEO DE PICUDO

AÑO	2011	2010	2008	2007	2006	2005	2004
	.234	0.77	1.55	3.91	9.43	4.74	16.29

fin semana	2011	2010	2008	2007	2006	2005	2004
14-mar	0.00	0.01	0.03	0.00	0.00	6.12	-
21-mar	0.03	0.02	0.02	0.61	0.14	2.38	-
28-mar	0.16	0.01	0.02	0.06	0.04	3.14	1.45
04-abr	0.30	0.03	0.01	0.68	0.05	0.79	1.12
11-abr	0.30	0.01	0.02	0.52	0.06	0.42	0.49
18-abr	0.27	0.00	0.02	0.21	0.05	0.18	0.30
26-abr	0.10	0.02	0.01	0.11	0.23	0.17	0.31
02-may	0.04	0.01	0.03	0.05	0.01	0.05	0.17
09-may	0.04	0.03	0.06	0.01	0.02	0.06	0.16
16-may		0.01	0.09	0.15	0.02	0.10	-
23-may		0.01	0.13	0.02	0.02	0.15	0.22
30-may		0.02	0.15	0.05	0.02	0.09	0.30
06-jun		0.04	0.13	0.05	0.04	0.10	0.14
13-jun		0.02	0.12	0.03	0.02	0.12	0.51
20-jun		0.02	0.28	0.03	0.07	1.04	0.90
27-jun		0.07	0.51	0.13	0.08	0.61	2.37

El cultivo se encuentra en la etapa de floración y formación de bellotas

TRAMPEO DE PICUDO EN EL NORTE DE TAMAULIPAS 2004-2011



MAPA DE LOTES APLICADOS SEMANA DEL 1 AL 7 DE MAYO

