



SUPRESION/ERRADICACION DEL PICUDO DEL ALGODONERO EN TAMAULIPAS



DATOS DEL 1 DE MARZO AL
23 DE ABRIL DEL 2011



Sup. Sembrada	Municipio	Trampas Instaladas	Trampas Revisadas Acumuladas	Adultos capturados Acumulados	Ad/tpa	Sup. Has. Aplicadas Malation UBV
3701.98	Rio Bravo	1754	8598	1984	0.230	5755.39
394.70	Reynosa	190	787	134	0.170	431.23
210.06	Matamoros	102	714	13	0.018	190.85
69.50	Valle Hermoso	30	193	9	0.046	0.0
4376.24		2076	10292	2140	0.208	6377.47

DATOS DEL ING. CARLOS A. CAMPOS RUELAS
COORDINADOR DE LA CAMPAÑA PLAGAS DEL ALGODONERO

NORTE DE TAMAULIPAS

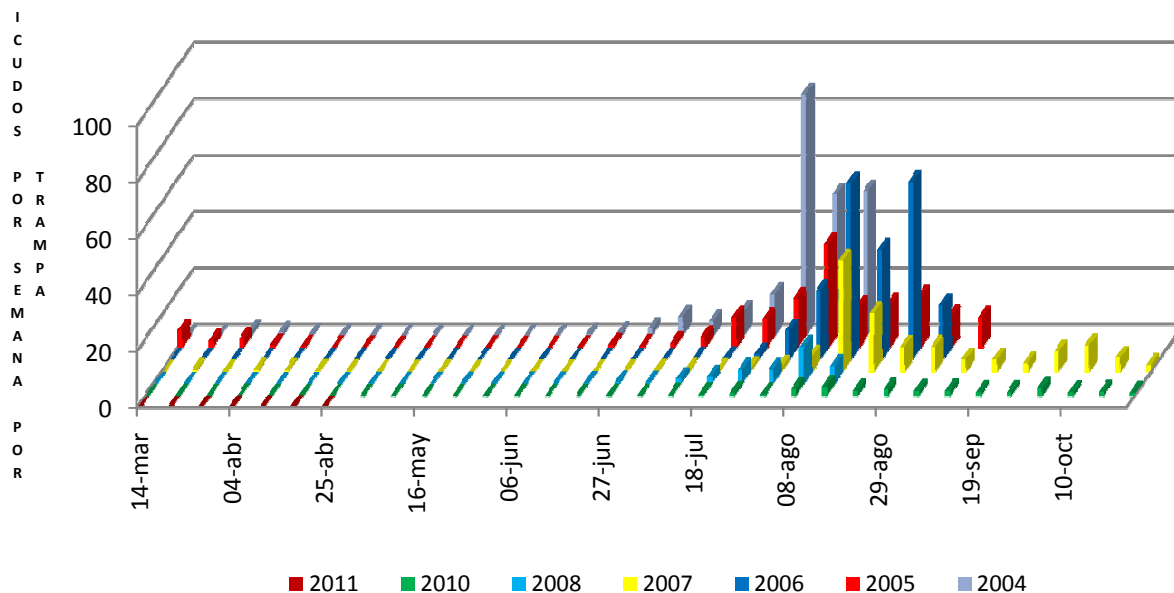
INFORMACION DEL TRAMPEO DE PICUDO

AÑO	2011	2010	2008	2007	2006	2005	2004
	.234	0.77	1.55	3.91	9.43	4.74	16.29

fin semana	2011	2010	2008	2007	2006	2005	2004
14-mar	0.00	0.01	0.03	0.00	0.00	6.12	-
21-mar	0.03	0.02	0.02	0.61	0.14	2.38	-
28-mar	0.16	0.01	0.02	0.06	0.04	3.14	1.45
04-abr	0.30	0.03	0.01	0.68	0.05	0.79	1.12
11-abr	0.30	0.01	0.02	0.52	0.06	0.42	0.49
18-abr	0.27	0.00	0.02	0.21	0.05	0.18	0.30
26-abr	0.10	0.02	0.01	0.11	0.23	0.17	0.31
02-may		0.01	0.03	0.05	0.01	0.05	0.17
09-may		0.03	0.06	0.01	0.02	0.06	0.16
16-may		0.01	0.09	0.15	0.02	0.10	-
23-may		0.01	0.13	0.02	0.02	0.15	0.22
30-may		0.02	0.15	0.05	0.02	0.09	0.30
06-jun		0.04	0.13	0.05	0.04	0.10	0.14
13-jun		0.02	0.12	0.03	0.02	0.12	0.51
20-jun		0.02	0.28	0.03	0.07	1.04	0.90
27-jun		0.07	0.51	0.13	0.08	0.61	2.37

El cultivo se encuentra en la etapa de producción de cuadros en la mayor parte de la superficie en un 90% el resto inicia el cuadro ya que es superficie resembrada.

TRAMPEO DE PICUDO EN EL NORTE DE TAMAULIPAS 2004-2011



MAPA DE LOTES APLICADOS SEMANA DEL 17 AL 23 DE ABRIL

