



SUPRESION/ERRADICACION DEL PICUDO DEL ALGODONERO EN TAMAULIPAS



DATOS DEL 1 DE MARZO AL
30 DE ABRIL DEL 2011



Sup. Sembrada	Municipio	Trampas Instaladas	Trampas Revisadas Acumuladas	Adultos capturados Acumulados	Ad/tpa	Sup. Has. Aplicadas Malation UBV
3701.98	Rio Bravo	1754	10,352	2,058	0.199	7,004.56
394.70	Reynosa	190	977	138	0.141	757.40
210.06	Matamoros	102	816	13	0.016	273.71
69.50	Valle Hermoso	30	223	10	0.045	59.76
4376.24		2076	12,368	2,219	0.179	8095.43

NORTE DE TAMAULIPAS

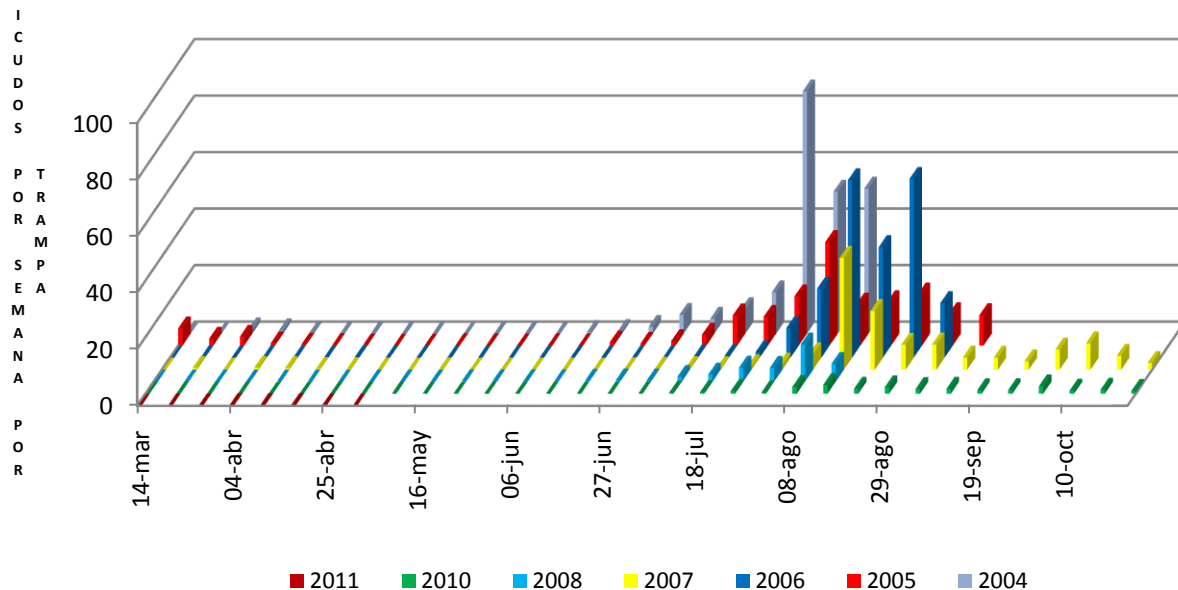
INFORMACIO DEL TRAMPEO DE PICUDO

AÑO	2011	2010	2008	2007	2006	2005	2004
	.234	0.77	1.55	3.91	9.43	4.74	16.29

fin semana	2011	2010	2008	2007	2006	2005	2004
14-mar	0.00	0.01	0.03	0.00	0.00	6.12	-
21-mar	0.03	0.02	0.02	0.61	0.14	2.38	-
28-mar	0.16	0.01	0.02	0.06	0.04	3.14	1.45
04-abr	0.30	0.03	0.01	0.68	0.05	0.79	1.12
11-abr	0.30	0.01	0.02	0.52	0.06	0.42	0.49
18-abr	0.27	0.00	0.02	0.21	0.05	0.18	0.30
26-abr	0.10	0.02	0.01	0.11	0.23	0.17	0.31
02-may	0.04	0.01	0.03	0.05	0.01	0.05	0.17
09-may		0.03	0.06	0.01	0.02	0.06	0.16
16-may		0.01	0.09	0.15	0.02	0.10	-
23-may		0.01	0.13	0.02	0.02	0.15	0.22
30-may		0.02	0.15	0.05	0.02	0.09	0.30
06-jun		0.04	0.13	0.05	0.04	0.10	0.14
13-jun		0.02	0.12	0.03	0.02	0.12	0.51
20-jun		0.02	0.28	0.03	0.07	1.04	0.90
27-jun		0.07	0.51	0.13	0.08	0.61	2.37

El cultivo se encuentra en la etapa de inicio de floración en el 50% de la superficie. el resto en cuadro

TRAMPEO DE PICUDO EN EL NORTE DE TAMAULIPAS 2004-2011



MAPA DE LOTES APLICADOS SEMANA DEL 24 AL 30 DE ABRIL

